

# PRESIDIO DI RIABILITAZIONE FUNZIONALE DEI SOGGETTI PORTATORI DI DISABILITA' FISICHE, PSICHICHE E SENSORIALI



LABORATORIO  
ARCHITETTURA  
GIOVANNI CARDINALI  
ARCHITETTO

- RELAZIONE
- INQUADRAMENTO URBANISTICO
- CATASTALE
- RILIEVO FOTOGRAFICO
- RILIEVO STATO ATTUALE
- PROGETTO
- VISTE TRIDIMENSIONALI
- DATI METRICI E STANDARDS

COLLABORAZIONE:



STUDIO  
PAN  
FABIO LALLI  
RICCARDO RICCI  
INGEGNERI  
Ing. ....  
Ing. Roberto.....  
Ing. Pamela Gamboni  
Geom. Nicola Grelli



*PROGETTO PER LA REALIZZAZIONE DELLA RESIDENZA DELL'ASSOCIAZIONE  
DURANTE NOI UMBRIA*



ASSOCIAZIONE "DURANTE NOI-Umbria"

MADONNA ALTA - PERUGIA

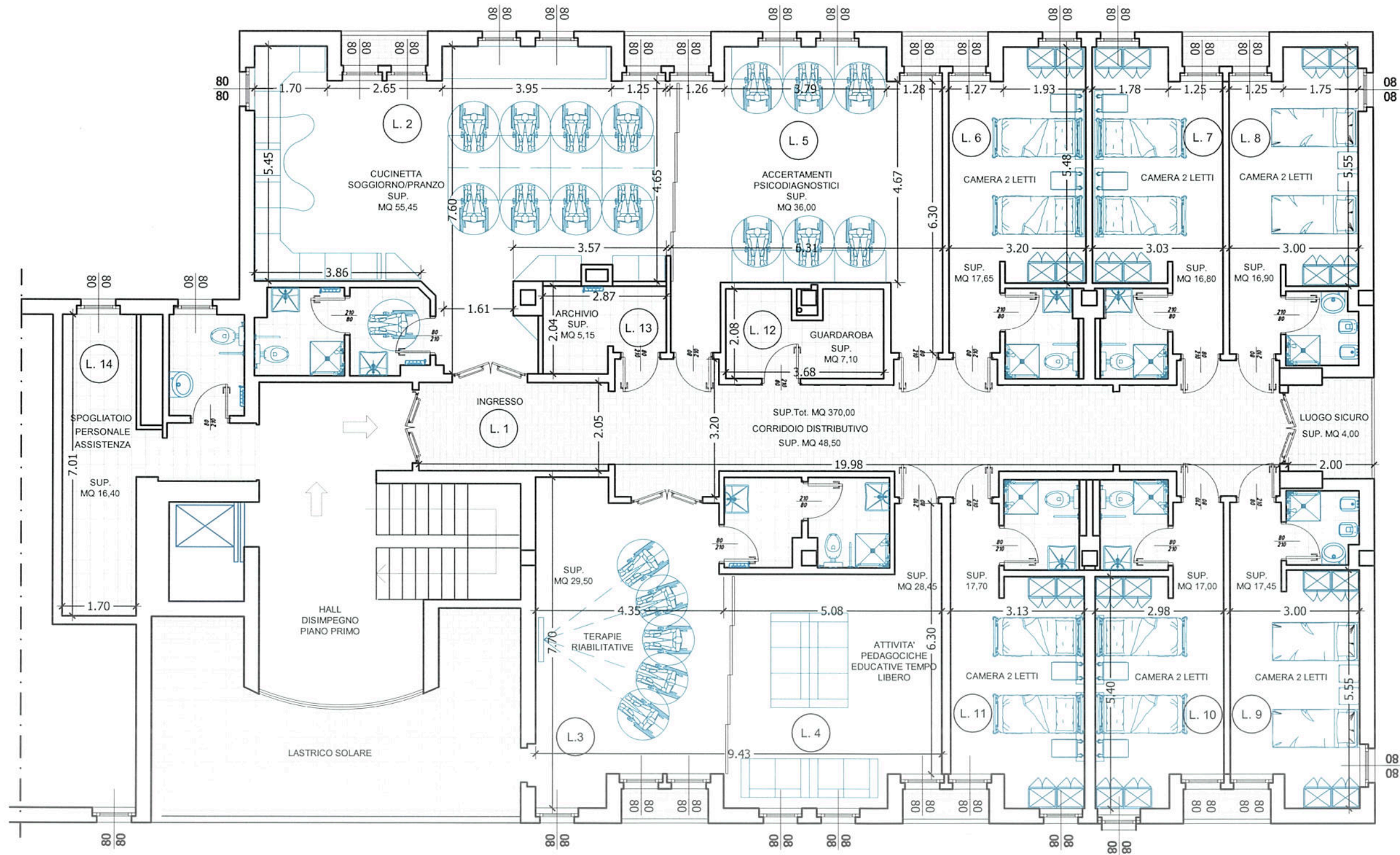
04-03-2014

PRESIDIO DI RIABILITAZIONE FUNZIONALE DEI SOGGETTI PORTATORI DI DISABILITA' FISICHE, PSICHICHE E SENSORIALI



LOCALI OGGETTO D'INTERVENTO. PIANO PRIMO VIA BRENTA, MADONNA ALTA PG

# PRESIDIO DI RIABILITAZIONE FUNZIONALE DEI SOGGETTI PORTATORI DI DISABILITA' FISICHE, PSICHICHE E SENSORIALI





Associazione "DURANTE NOI-Umbria"

File: RSA\_Presentazione\_04-03-2014.dwg

Madonna Alta-Perugia

Vista locali soggiorno-tv-lettura

Tav.

Data: 7 marzo 2014 09:53



